

L'expérience Versaillaise : Le zéro-phyto dans les cimetières





VERSAILLES - Direction des Espaces Verts.



Quartier Jussieu : habitât social

1. Présentation de la ville

88 470 Habitants

Une superficie de **2 730** ha

- **830** ha de Domaine National (château et parc)
- **350** ha de Forêts Domaniales de Versailles et de Fausses Reposes
- **460** ha de terrains affectés à la Défense Nationale (Satory)
- **840** ha de zones urbaines POS
- **250** ha de secteurs sauvegardés



Présentation de la direction des Espaces Verts :

- Une équipe de 80 personnes, dont 17 dans les cimetières
- Un Budget en 2010 de :
 - fonctionnement de 850 000 € en EV; 53 000 € encimetièrè
 - investissement de 300 000 € en EV; 190 000€ encimetièrè
- 84,5 Hectares d'espaces verts dont 6 300 m² de fleurissement et 18,5 ha de cimetièrè
- 20 000 arbres
- Espace récréatif composé de 321 jeux



VERSAILLES

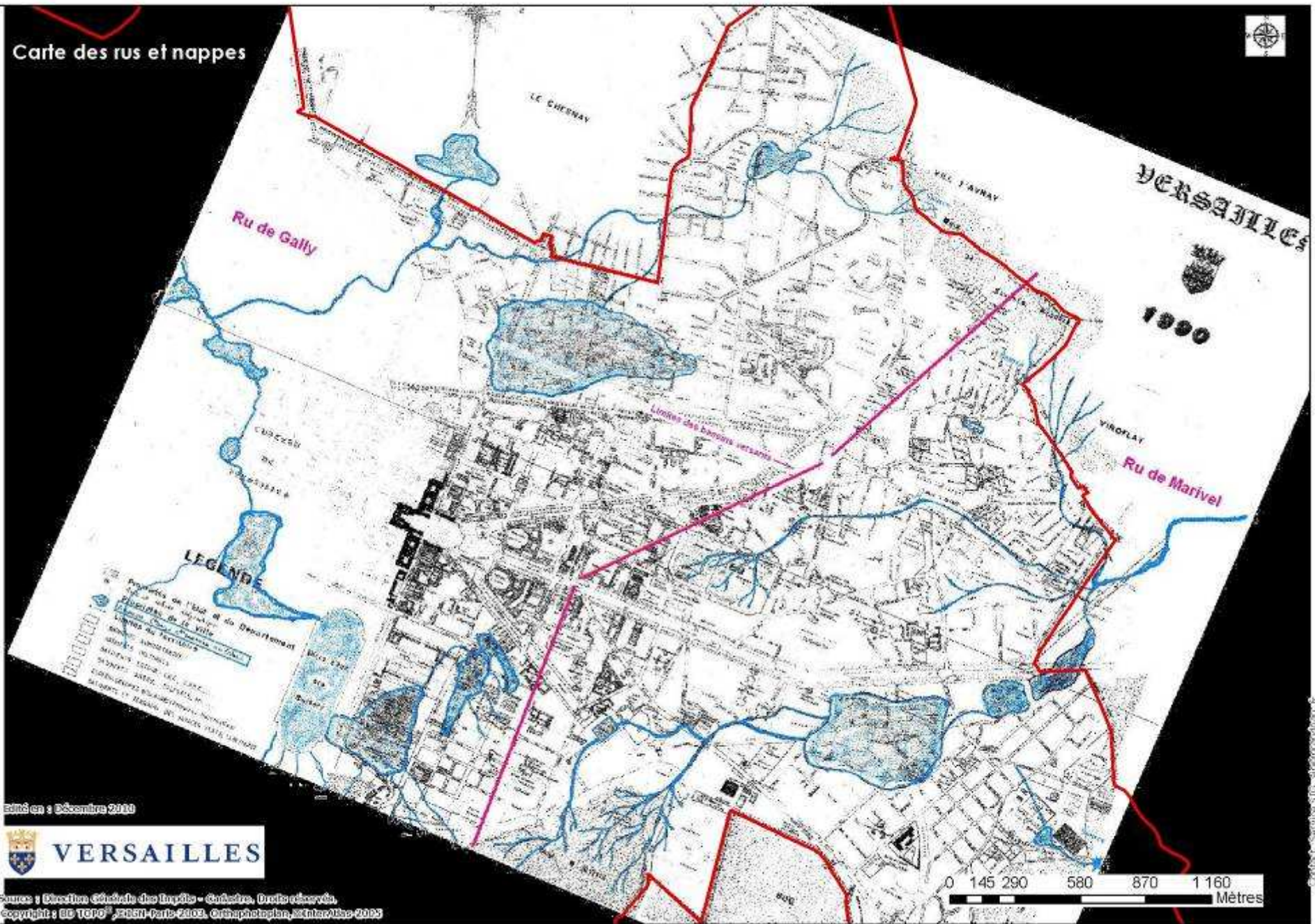
- Direction des Espaces Verts.

Une politique publique du zéro-phyto inscrite depuis plus de 6 ans

- **2004** : arrêt des engrais , fongicides etc...
- **2005** : arrêt des herbicides dans les parcs et jardins et sur voiries plantées
- **2006** : arrêt des herbicides sur l'ensemble des 230 km de trottoirs
- **2007** : arrêt des acaricides et insecticides sur le patrimoine arboré
- **2009** : arrêt de tout produit dans les cimetières



Carte des rus et nappes



LEGEND

- Propriétés de l'Etat et du Département
- Propriétés de la ville
- Limites des communes
- Limites des sections
- Limites des cantons
- Limites des arrondissements
- Limites des départements
- Limites des régions
- Limites des pays
- Limites des provinces
- Limites des diocèses
- Limites des paroisses
- Limites des communes
- Limites des sections
- Limites des cantons
- Limites des arrondissements
- Limites des départements
- Limites des régions
- Limites des pays
- Limites des provinces
- Limites des diocèses
- Limites des paroisses

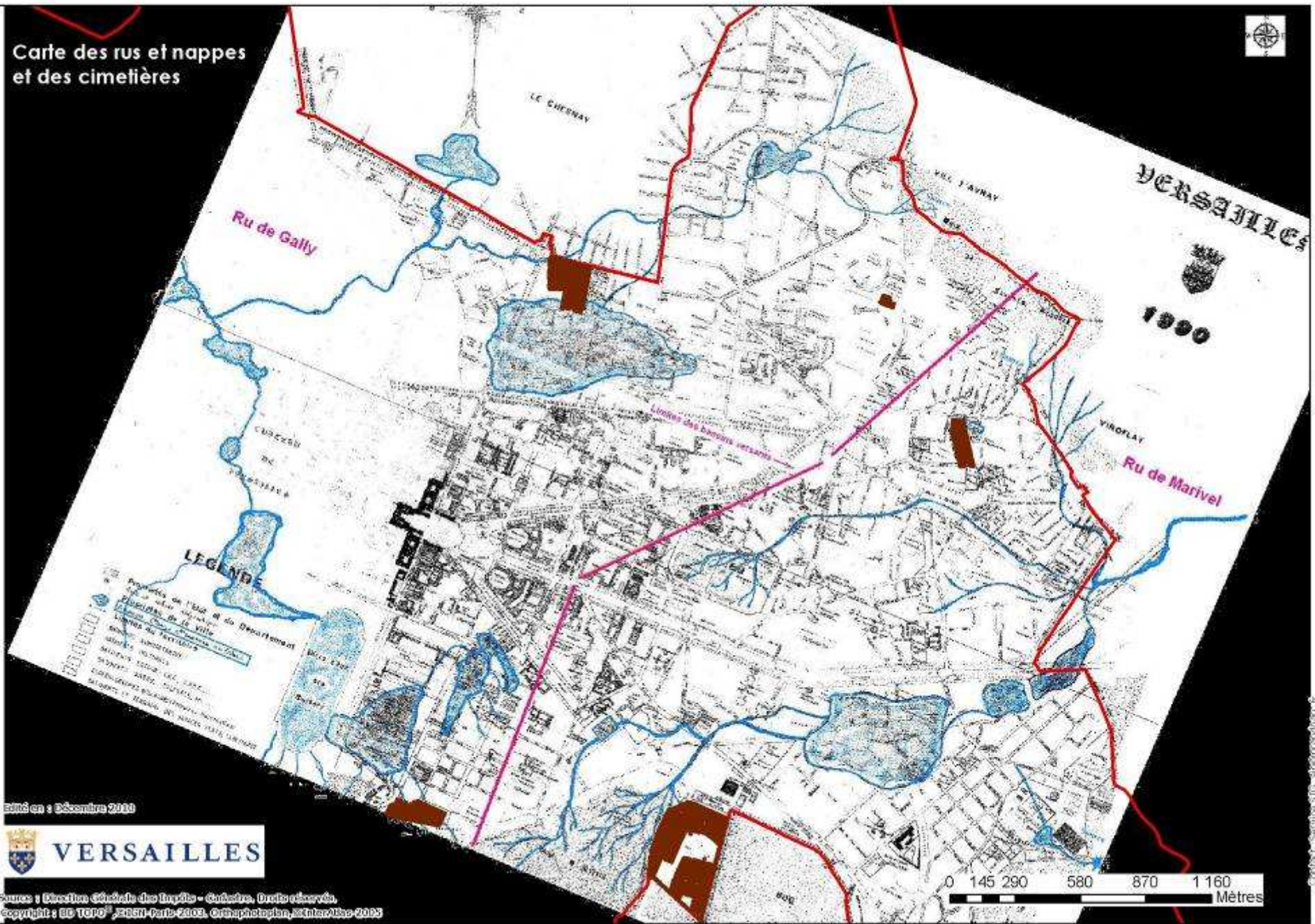
Édité en : Décembre 2010



Source : Direction Générale des Impôts - Cadastre, Droits de voirie.
Copyright : BD TOPO, 2007-Paris-2008, Orthophotoplan, MichelinAtlas-2008

0 145 290 580 870 1 160
Mètres

Carte des rus et nappes
et des cimetières



Édité en : Décembre 2010



Source : Direction Générale des Impôts - Cadastre, Droits de succession.
Copyright : © TOPO®, 2007-Paris 2002, Orthophotoplan, MichelinAtlas 2005

0 145 290 580 870 1160
Mètres

Etre crédible !!

- 1) Protection des nappes phréatiques**
- 2) Protéger nos agents et les visiteurs**
- 3) Respect du décret du 12 sept 2006**



Flore spontanée



VERSAILLES

- Direction des Espaces Verts.

Flore spontanée : *sedum acris*
Linaria cymbalaria



Diversité des techniques d'intervention des méthodes alternatives au désherbage chimique

1) Maintien de la végétation basse

- Débroussaillage
- Tonte
- Thermique

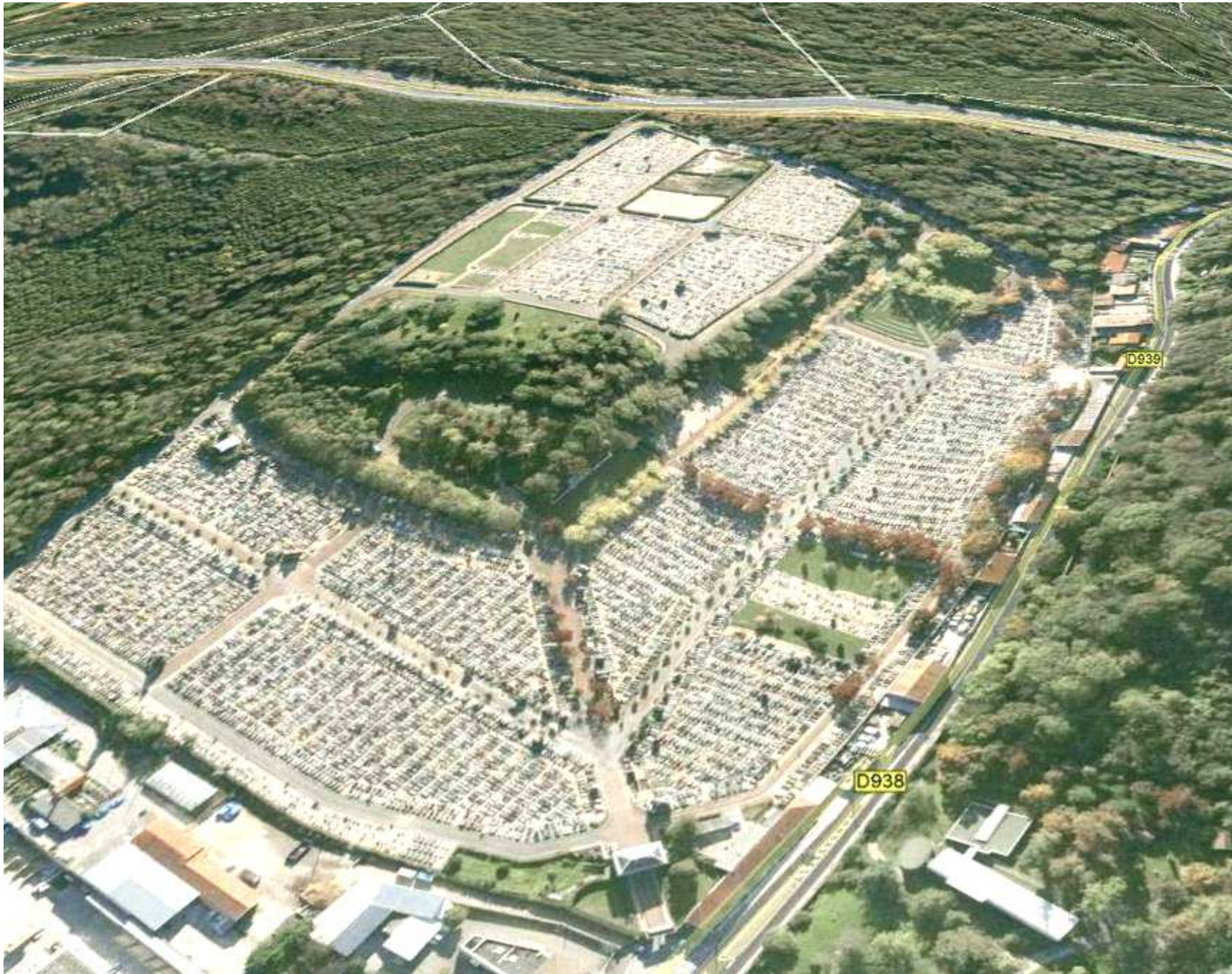
2) Végétalisation

- Engazonnement
- Plantation de couvre-sol
- Plantation de vivaces et paillage
- Plantation de végétaux

3) Minéralisation : contraindre la flore

- Minéralisation des inter-allées





Cimetière des Gonard 12.5 Ha

Difficultés d'accès



VERSAILLES - Direction des Espaces Verts.



Maintien de la végétation basse

débroussailleuse

Désherbeur thermique



VERSAILLES

- Direction des Espaces Verts.

Esthétisation des cimetières



Plantation de vivaces au pied des
croix du Souvenir Français;
printemps 2010

Plantation de plaque de sedum,
printemps 2010



Cimetière St Louis , plantation Mars 2010



VERSAILLES - **Direction des Espaces Verts.**



Fleurissement été 2010

Fleurissement automne 2010





Jardin du souvenir (cimetière des Gonards) : 18 000 bulbes en plantation mécanisée



VERSAILLES - **Direction des Espaces Verts.**



Cimetière des Gonards

Été 2010

Printemps 2010



Esthétisation des cimetières :
Création de roseraie / plantes grimpantes dans chaque cimetière





**Végétalisation avec enherbement
et création de roseraie
dans
chaque cimetière.**



VERSAILLES

- Direction des Espaces Verts.

Engazonnement par semis



2009 : 15 plaintes sur 35 liées aux problèmes de désherbage.



Août 2009

2010 : 4 plaintes sur 21.



Nov 2010



VERSAILLES - Direction des Espaces Verts.



VERSAILLES - **Direction des Espaces Verts.**



Minéralisation des
allées inter-concessions



VERSAILLES

- Direction des Espaces Verts.



Minéralisation des allées inter-
concessions



VERSAILLES

- Direction des Espaces Verts.

En 2009 : 15 plaintes sur 35 liées au désherbage (43%)

En 2010 : 4 sur 21 liées au désherbage (19%)

C'est donc possible : grâce au soutien de la direction générale et des élus



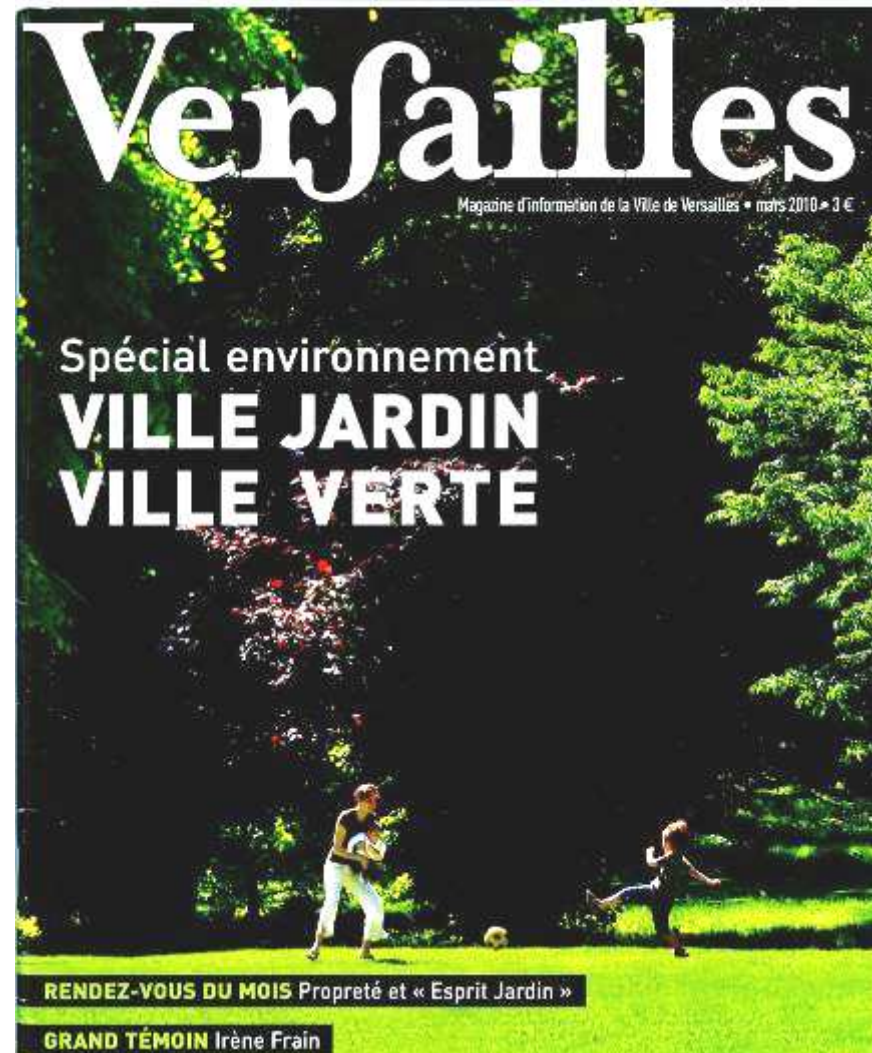
Campagne de communication en Mars 2010



Zéro phytO
dans nos cimetières

Zéro traitement chimique pour
respecter notre environnement

VERSAILLES



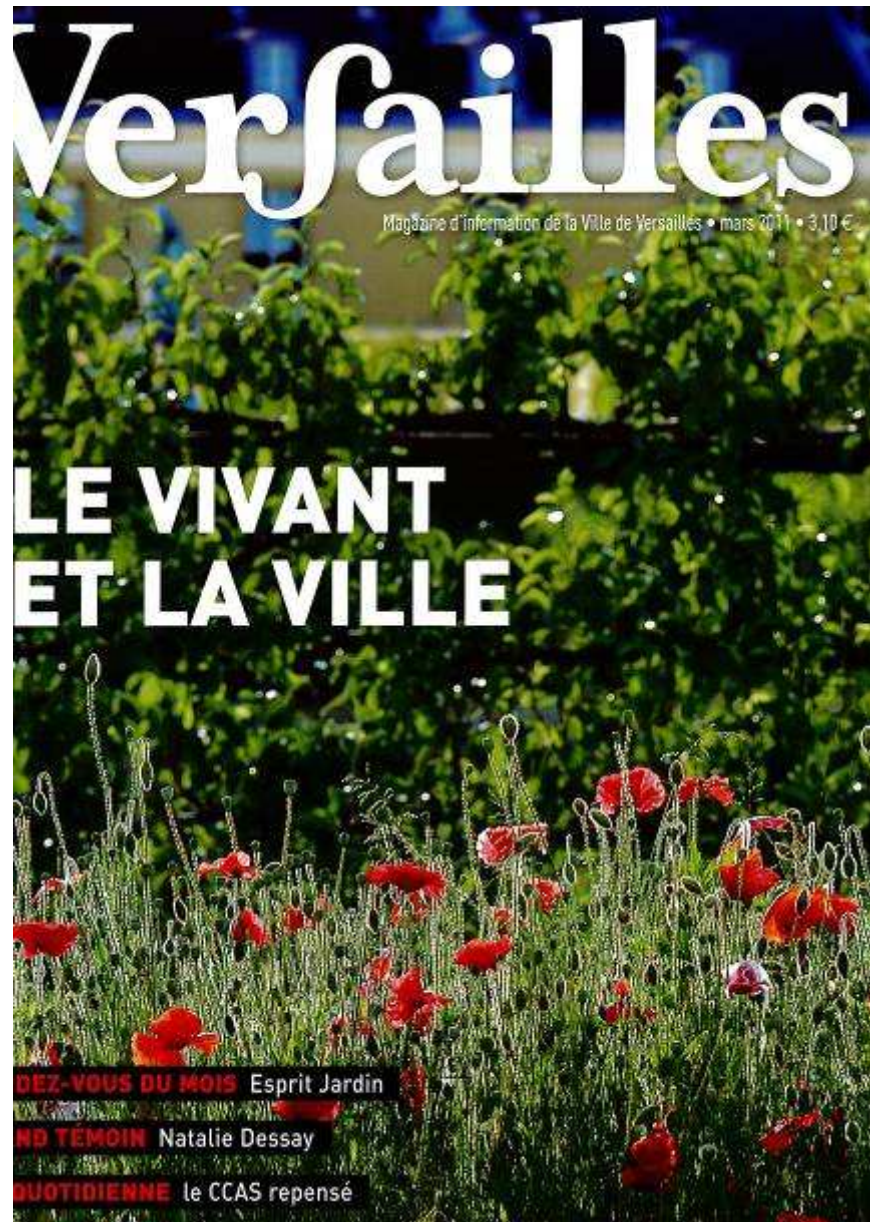
Versailles
Magazine d'information de la Ville de Versailles • mars 2010 • 3 €

Spécial environnement
VILLE JARDIN
VILLE VERTÉ

RENDEZ-VOUS DU MOIS Propreté et « Esprit Jardin »
GRAND TÉMOIN Irène Frain



VERSAILLES - Direction des Espaces Verts.



VERSAILLES - Direction des Espaces Verts.

En conclusion

- Nécessité de se remettre en question, d'être à l'écoute des changements et d'oser modifier son organisation de travail.
- Communication indispensable auprès des riverains, des élus et de ses collègues.
- Nécessité de se former ainsi que son personnel:
nos jardiniers doivent être convaincus :
1^{er} maillon auprès des citoyens





Installation de 2 ruches : cimetière des Gonards



VERSAILLES - **Direction des Espaces Verts.**

Une labellisation nationale de la gestion écologique des
espaces verts

[www/ label-ecojardin.fr](http://www/label-ecojardin.fr)

[www/ plante-et-cite.fr](http://www/plante-et-cite.fr)



VERSAILLES

- Direction des Espaces Verts.



Merci de votre attention



VERSAILLES - Direction des Espaces Verts.